



波纹管密封气动切断阀 (开关切断阀、单作用)

型号: PCV3000-BO



产品特点

适用于蒸汽、气体、水、油、热媒介质系统中的自动开关切断。

- 1、执行机构为多弹簧薄膜结构。
- 2、对于工况条件比较恶劣的环境可实现自动化控制和远程操控。
- 3、自带定位结构的的活动阀瓣能够及时复位,从本质上解决了切断阀常见的偏、卡、漏等现象,确保密封性能。
- 4、三重密封:波纹管密封、保护性填料密封、全开位置的阀杆锥面密封,确保零外漏,永久性填料无需更换。
- 5、独特的波纹管与阀瓣一体化组件,使波纹管与阀杆分离,有效防止因过度开关使波纹管断裂或因焊接缺陷而造成波纹管穿孔等常见故障发生。
- 6、阀瓣和阀座的司太立 (Stellite) 硬质合金面,研磨成镜面,确保良好密封。
- 7、采用冷压嵌入的独立阀座,加工精度更高,抗冲蚀性更强,使密封持久可靠,有效避免了因阀体铸造中气孔、砂眼等缺陷对密封性能和寿命造成的影响。

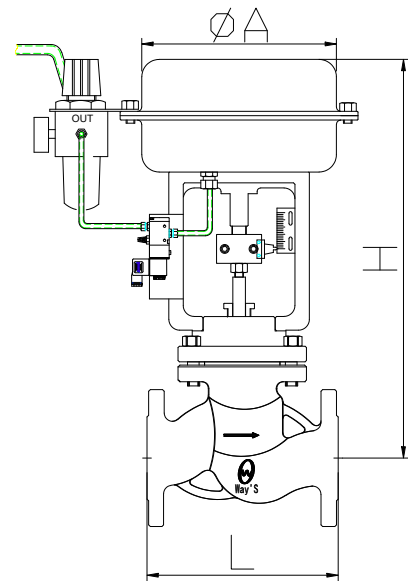


规格

型号	PCV3000-BO (铸钢)	
	PCV3000-BOU (不锈钢)	
连接方式	PN16 法兰	PN16 / PN25 法兰
口径 (mm)	DN65~100	DN125~150
最大工作压力 (MPa)	1.6	
最大工作温度 (°C)	300	
可选配件	电磁阀 (两位三通、24V 或 220V)	
气源要求	要求压缩空气气源压力为 0.25~0.3MPa	

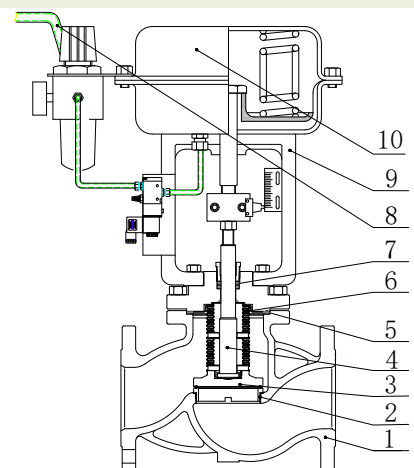
外形尺寸

DN	mm	65	80	100	125	150
	inch	2-1/2	3	4	5	6
A(mm)		365	365	365	470	470
H(mm)		543	555	565	715	735
L(mm)		290	310	350	400	480



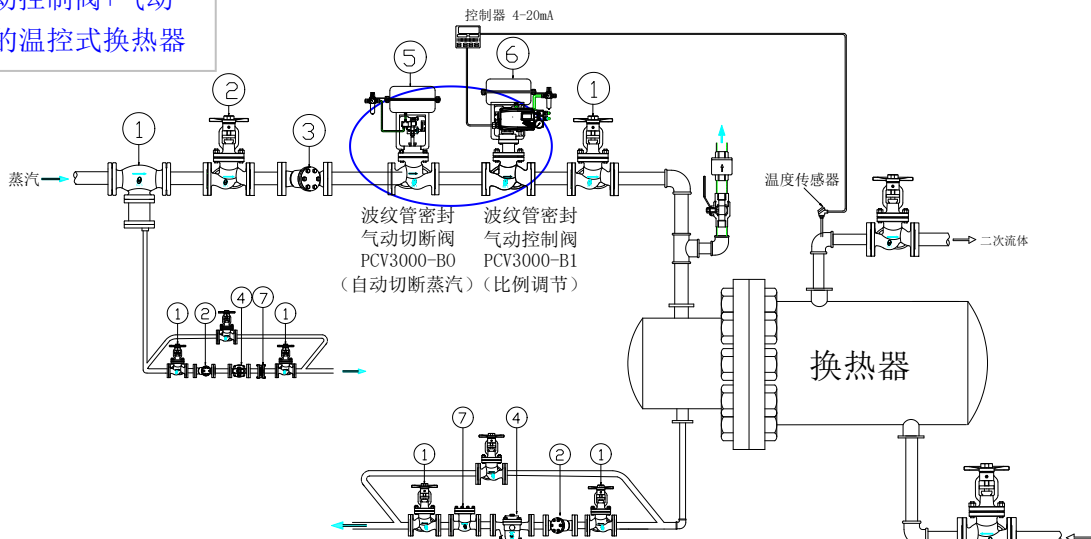
材料表

序号	名称	材料	序号	名称	材料
1	阀体	铸钢 / 不锈钢	7	填料	PTFE
2	阀座	不锈钢+ Stellite	8	空气减压 过滤装置	0~1MPa
		碳钢+ Stellite			
3	阀瓣	13Cr + Stellite	9	气动头支架	铸钢
4	阀杆	13Cr	10	气动薄膜执 行机构	碳钢+ 橡胶
5	中法兰 密封垫	金属缠绕垫			
6	波纹管	SUS316L 不锈钢 (双层或三层)			



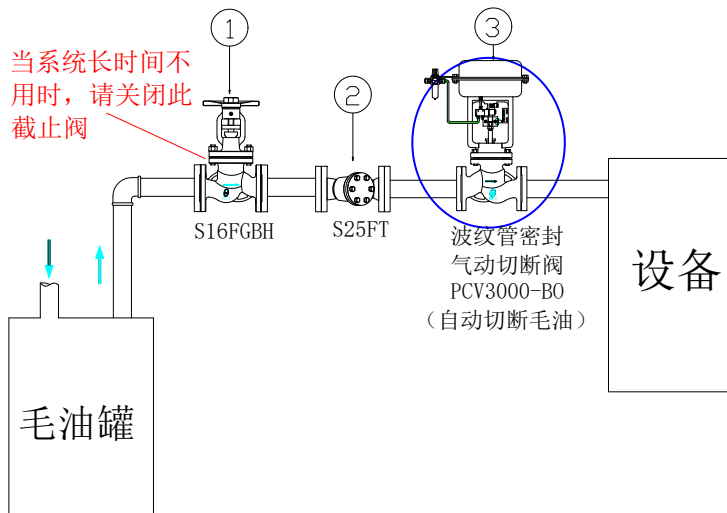
PCV3000-BO 气动切断阀应用实例（调节阀+切断阀）

使用气动控制阀+气动切断阀的温控式换热器

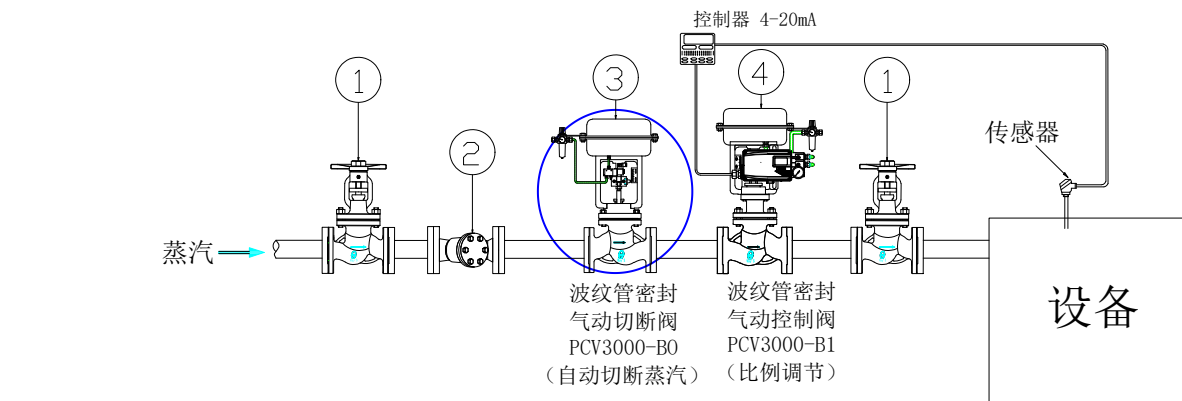


- ① Way's 汽水分离器 ② Way's 波纹管截止阀 ③ Way's 过滤器 ④ Way's 浮球式疏水阀
- ⑤ Way's 波纹管密封气动切断阀 ⑥ Way's 波纹管密封气动控制阀 ⑦ Way's 止回阀

PCV3000-BO 气动切断阀应用实例（开关切断阀）



当系统长时间不用时，请关闭此截止阀



- ① Way's 波纹管截止阀 ② Way's 过滤器 ③ Way's 波纹管密封气动切断阀 ④ Way's 波纹管密封气动控制阀